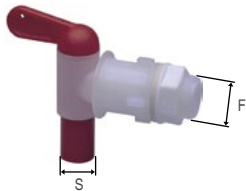


## ACCESORIOS PARA LAVADO Y DESCARGA

### Grifo lavamanos

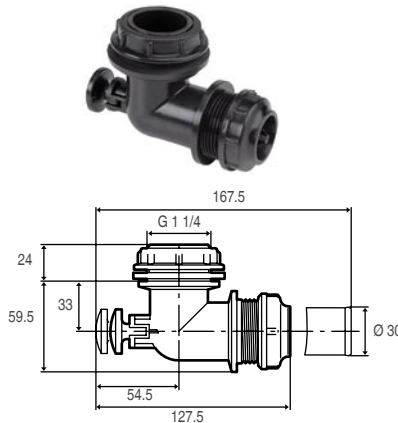
Código	F (BSP)	S (salida)
5553018	G 3/4"	17.5mm



- Espesor máximo del estanco: 10mm
- Juntas en NBR
- Material polipropileno de elevada resistencia mecánica y óptima tolerancia a los agentes químicos

### Válvula de descarga anti-contaminación G 1 1/4

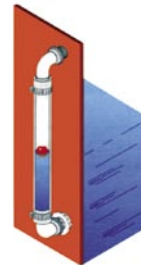
Código	Tipo
452005	Estándar



Material polipropileno de elevada resistencia mecánica y óptima tolerancia a los agentes químicos

### Kit indicador de nivel

Código
509219

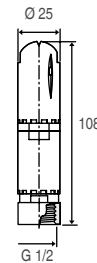
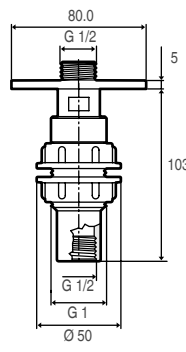


- Kit completo que incluye: esfera de nivel, racor nivel, abrazaderas, junta plana, tuerca apriete (no incluye manguera)
- Ideal para depósitos no transparentes
- Código manguera nivel 3/4": 30650 (mt)

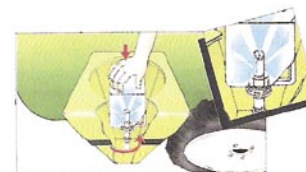
### Surtidores lava envases

Nº	F (BSP)	S (salida)
	G 3/4"	17.5mm

- Limpia los contenedores vacíos: botellas, estanques
- Reduce el desperdicio de productos
- Con filtro a malla para evitar el bloqueo causado por suciedad
- Cabezal rotativo accionado por el fluido
- Válvula de seguridad (se abre sólo presionando el contenedor)



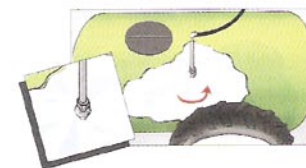
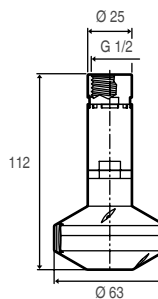
Bar	1.5	2	2.5	3	4	5
Psi	22	29	36	44	58	73
Lts / Min	18	30	22	24	28	31
Us GPM	5	5	6	6	7	8



### Surtidor lava estanques

Código
510120

- Cabezal rotativo accionado por el fluido
- Lavado efectivo a 360° de la superficie interna del estanque
- Diámetro de lavado efectivo 3m



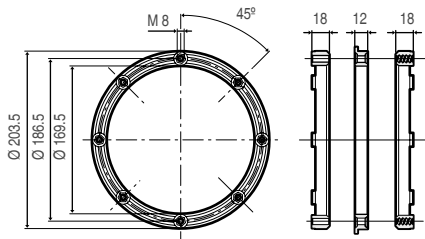
Bar	1.5	2	2.5	3	4	5
Psi	22	29	36	44	58	73
Lts / Min	41	47	52	57	67	77
Us GPM	11	12	14	15	18	20

## ACCESORIOS PARA LAVADO Y DESCARGA

### Brida Nylon para tubo estanque con junta

**Código**

006020

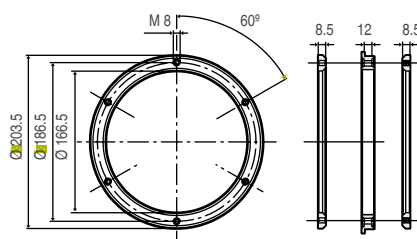


- kit formado por dos bridas y una junta
- Sirve para sujetar el tubo para el paso del cardán al estanque
- Es estándar para todos los fabricantes de estanques

### Brida bronce para tubo estanque con junta

**Código**

006010

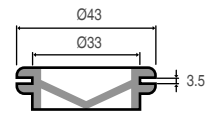


- kit formado por dos bridas y una junta
- Sirve para sujetar el tubo para el paso del cardán al estanque
- Es estándar para todos los fabricantes de estanques

### Válvula de PVC

**Código**

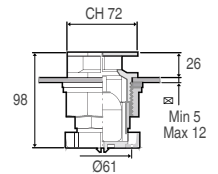
504201



### Válvula respiradero de bola flotante

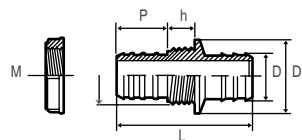
**Código**

504210



### Válvula respiradero laberinto

Código	M (BSP)	h	L	D	D1	P
108425	1"	15mm	58mm	25mm	45mm	30mm

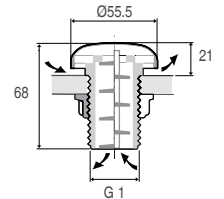


- Material polipropileno de elevada resistencia mecánica y óptima tolerancia a los agentes químicos
- No incluye junta.

### Válvula respiradero laberinto

**Código**

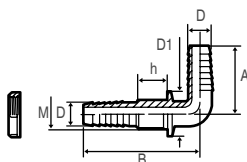
504203



### Racor retorno curvo con tuerca

Código	M (BSP)	h	L	D	D1	P
108425	1"	15mm	58mm	25mm	45mm	30mm

- Material polipropileno de elevada resistencia mecánica y óptima tolerancia a los agentes químicos.
- No incluye junta.



### Racor desagüe completo

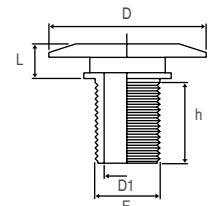
Código	F (BSP)
220049B	1"
220059B	1 1/4"
220069B	1 1/2"
220079B	2"



- Material polipropileno de elevada resistencia mecánica y óptima tolerancia a los agentes químicos

### Toma de agua anti-torbello

Código	Ø	h	D	D1	L
504104	1"	46mm	108mm	25mm	18.5mm
504105	1 1/4"	46mm	108mm	32mm	18.5mm
5042106	1 1/2"	49mm	100mm	38mm	27mm



- Material polipropileno de elevada resistencia mecánica y óptima tolerancia a los agentes químicos
- Ver tuerca apriete página N° XXX

