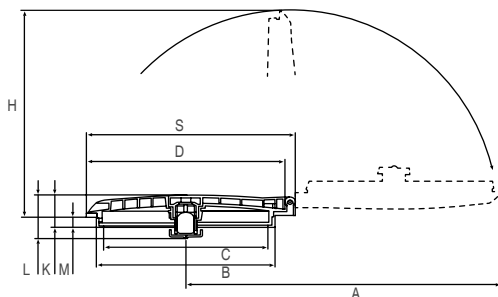


## TAPAS Y CANASTILLOS

### Tapa abatible 180° con anillo

Código	D	B	C	I	K	M	H	S	A	Canastillo
356260	Ø462mm	Ø415mm	Ø382mm	486mm	75mm	26.5mm	501mm	486mm	713mm	300126



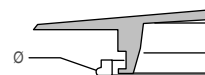
- Tapa abatible 180° para atomizadores y equipos herbicidas
- Provista de aro de fijación al depósito
- Válvula de respiradero con esfera flotante para trabajos en terreno inclinados
- Junta antiderrame
- Bloqueo bayoneta de 6 puntos para un cierre perfecto

- Abertura a 180° para evitar esfuerzos en la tapa del depósito
- Posibilidad de montar la serie de canastillos en malla PP o Inox
- Dimensiones de anclaje a estanque estándar
- Fabricada en polipropileno resistente a los rayos UV para asegurar una duración prácticamente ilimitada en el tiempo

### Junta tapa abatible

Código	Ø
356660.020NB	462mm

-Material NBR

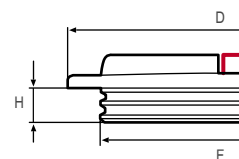


### Tapa roscada serie Smooth-Line con respiradero fijo de laberinto

Kit Tapa + Anillo	Cód. Tapa	Cód. Anillo	D	F	H	Cód. Canastillo	Cód. Junta
3510221	3522221	3502420	250mm	210mm	31mm	300315	3522120.020 (*)
3510241	3522241	3502440	355mm	313mm	31mm	300330	3522140.020 (*)
3510261	3522261	3502460	455mm	410mm	31mm	300126	3522160.020 (*)

(\*) Nueva Junta

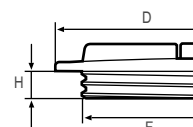
- Esta nueva tapa está proyectada y realizada según las normas actuales de antipolución
- Está provista de un grupo válvula con doble respiradero que permite el vaciado rápido del estanque con la tapa cerrada, incluso con bombas de gran caudal
- Fabricada en polipropileno resistente a los rayos UV para asegurar una duración prácticamente ilimitada en el tiempo



### Tapa roscada serie Smooth-Line cerrada

Kit Tapa + Anillo	Cód. Tapa	Cód. Anillo	D	F	H	Cód. Canastillo	Cód. Junta
3510180	3522180	350480	620mm	567mm	30mm	-	-

- Fabricada en polipropileno resistente a los rayos UV para asegurar una duración prácticamente ilimitada en el tiempo



## TAPAS Y CANASTILLOS

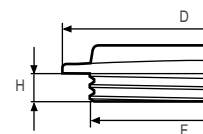
### Tapa roscada con respiradero extraíble de laberinto (Tara)

Código	Anillo	D	F	H	Canastillo	Junta
3522060	3502460	455mm	410mm	25mm	300126	352.2160.020(*)

- Fabricada en polipropileno resistente a los rayos UV para asegurar una duración prácticamente ilimitada en el tiempo
- Diseñada bajo las actuales normas anticorrosión. Está provista de un grupo de válvulas de doble respiradero que permiten el vaciado rápido del depósito con la tapa cerrada, incluso con bombas de gran caudal
- Incluye tapa respiradero Cód.: 1402045



(\*) Nueva Junta



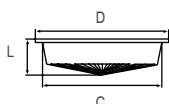
### Canastillo tapa depósito

Nº	Código	D	C	L
1	300315	204mm	185mm	60mm
1	300330	302mm	282mm	46mm
2	1402044	238mm	226mm	109mm
2	300126	400mm	380mm	185mm

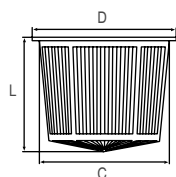
-Malla canastillo 18 mesh



1

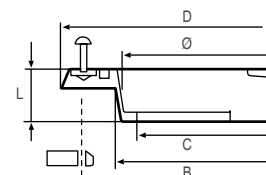


2



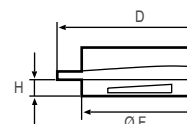
### Anillo roscado 1/4 giro

Código	D	Ø	B	C	L	Canastillo
350401	159mm	120mm	125mm	112mm	17mm	300304



### Tapa roscada serie Smooth-Line cerrada

Kit Tapa + Anillo	Cód. Tapa	Cód. Anillo	D	F	H	Cód. Canastillo	Cód. Junta
3510180	3522100	350401	140mm	110mm	10mm	300304	352000.020 (*)



### Anillo roscado

Código	D	F	B	C	L	Canastillo
3502420	255mm	210mm	215mm	192mm	38mm	300315
*1402048	292mm	238mm	254mm	226mm	38mm	1402044
3502440	360mm	313mm	320mm	290mm	38mm	300330
3502460	462mm	410mm	415mm	382mm	35mm	300126
350480	620mm	567mm	575mm	540mm	41mm	-

